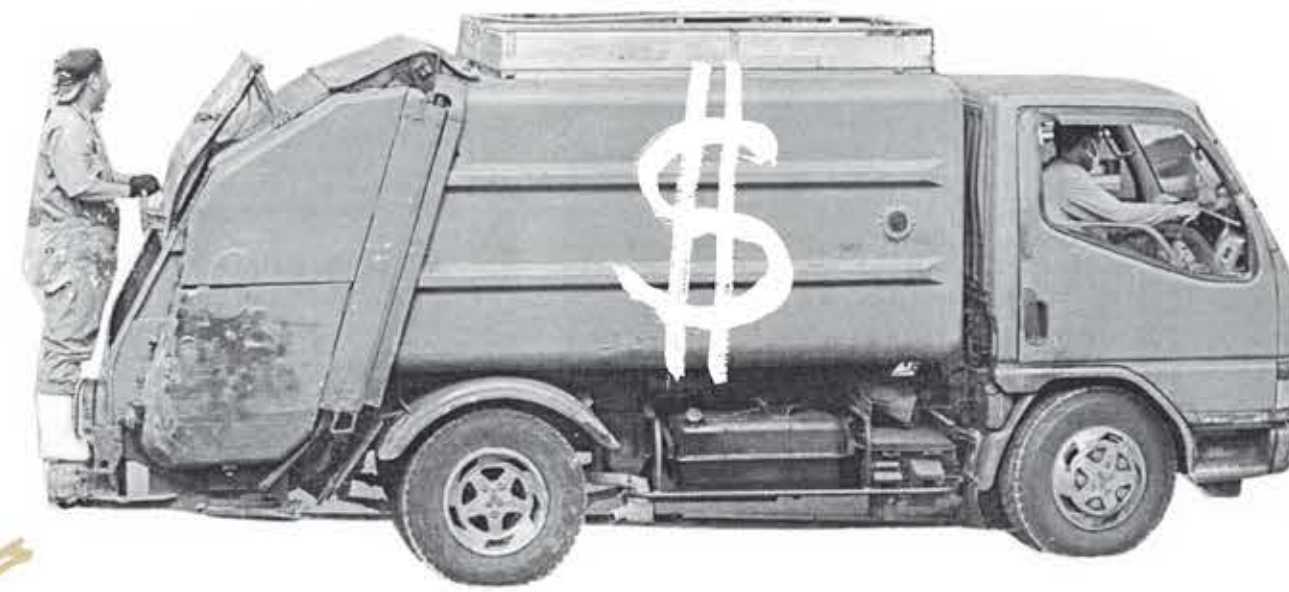


Politiques d'exclusion et campagnes dans l'espace public :

Les campagnes et les politiques publiques visant à promouvoir la propreté et l'embellissement sont souvent utilisées pour expulser les travailleuse-eur-s de l'informel des espaces publics et privés et pour criminaliser la récupération informelle de matériaux.

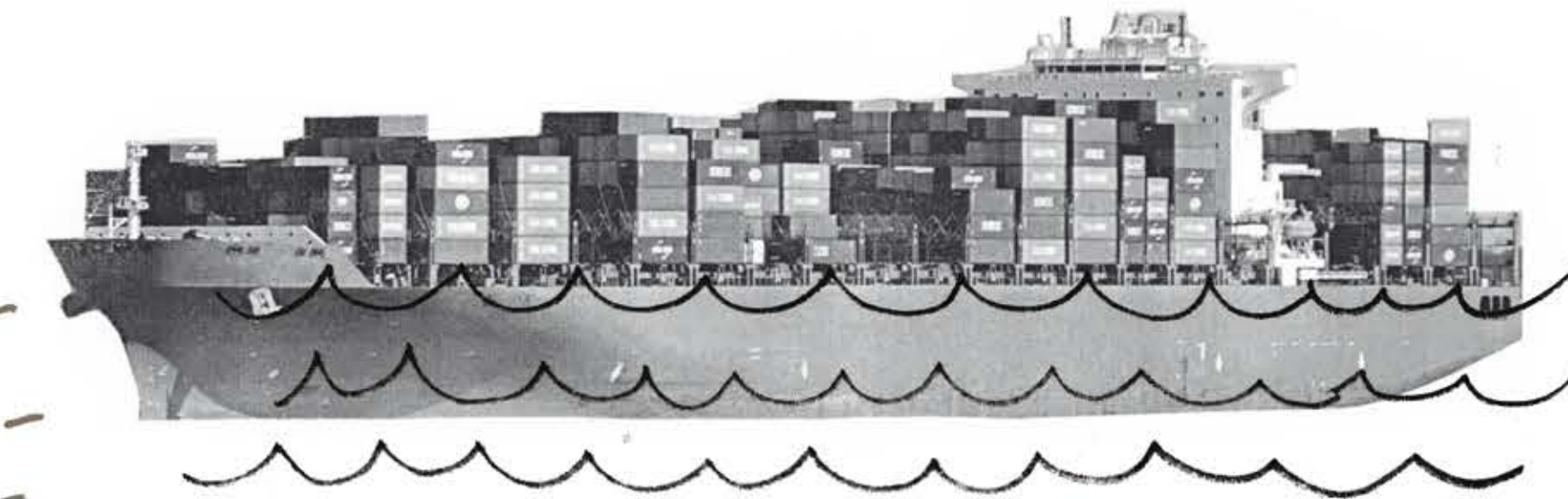
Privatisation : Le recours à des entreprises privées pour la collecte ou le traitement des déchets et des matériaux recyclables peut concurrencer avec les récupératrice-eur-s dans l'accès aux matériaux.



Bennes à ordures fermées : Les efforts pour fermer les bennes à ordures et les bacs de recyclage publics et privés empêchent les récupératrice-eur-s d'accéder aux matériaux en toute



Importation de déchets : L'inondation des marchés du recyclage par de grandes quantités de produits recyclables étrangers fait baisser le prix des matériaux dans le pays importateur, ce qui réduit les revenus des récupératrice-eur-s de matériaux. Les déchets importés sont souvent pollués avec des matériaux non recyclables, ce qui entraîne des déversements et des incinérations de résidus. Cela entraîne la pollution des communautés pauvres où les récupératrice-eur-s de matériaux habitent.



Menaces sur les moyens de subsistance des récupératrice-eur-s de matériaux

Fermeture des sites d'enfouissement sans inclusion :

Les fermetures des sites d'enfouissement obligent souvent les récupératrice-eur-s de matériaux à quitter leur travail. Les récupératrice-eur-s de matériaux peuvent s'organiser et plaider pour être intégré-e-s dans le système formel de gestion des déchets en dehors des sites d'enfouissement, par exemple dans la collecte des matériaux au porte-à-porte, le tri et le traitement des matériaux, la collecte des déchets et le nettoyage public et la collecte des déchets de la construction.



Technologie : La technique de gestion des déchets remplace de plus en plus le travail humain et peut permettre aux acteurs riches de la gestion des déchets d'être plus efficaces et attrayants et donc de dépasser les récupératrice-eur-s de matériaux.



Incinération et recyclage de produits chimiques : Les entreprises d'incinération et de recyclage de produits chimiques détournent les matériaux de l'industrie du recyclage mécanique, oubliant les moyens de subsistance des récupératrice-eur-s de matériaux. Elles ont également tendance à être situées dans les communautés démunies où les récupératrice-eur-s de matériaux habitent polluant ainsi l'air et le sol.

