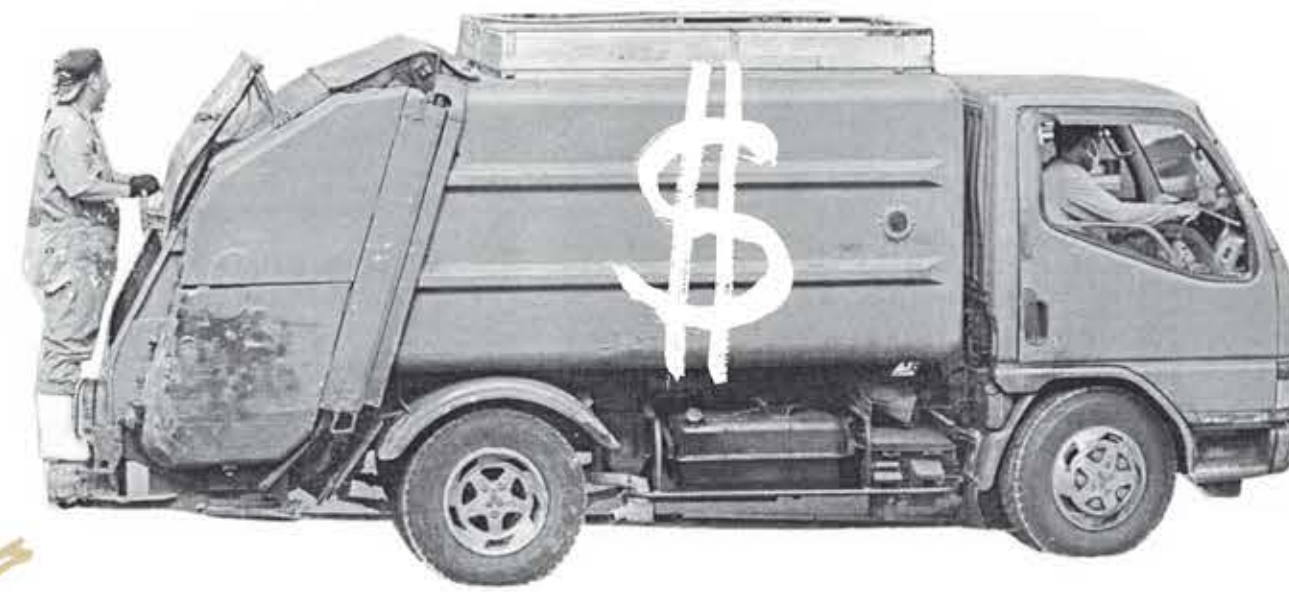


Políticas de exclusión y campañas de espacios públicos:

A menudo se utilizan campañas y políticas que fomentan el embellecimiento y la higiene, con el fin de expulsar a lxs trabajadorxs en empleo informal de los espacios públicos y privados, e incluso criminalizar la recolección informal de residuos.

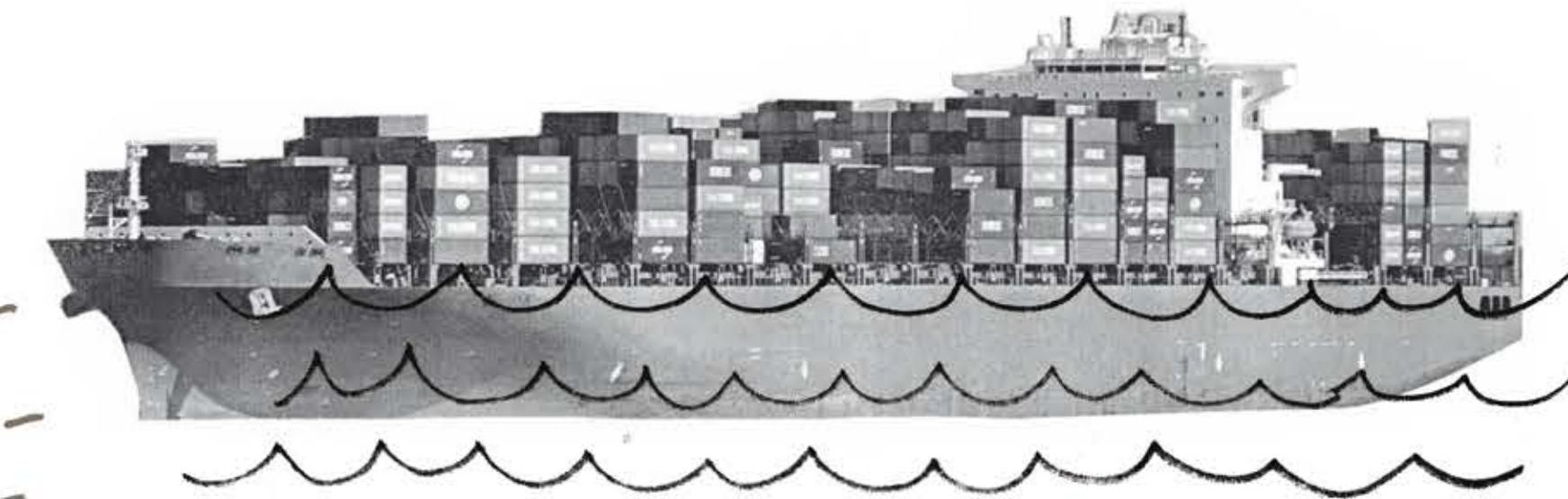
Privatización: La utilización de empresas privadas para la recolección o el procesamiento de los residuos y materiales reciclables puede generar disputas con lxs recicladorxs por el acceso a estos



Contenedores bajo llave: Los intentos por mantener bajo llave los contenedores para residuos y reciclaje, tanto públicos como privados, impiden que lxs recicladorxs puedan acceder a los materiales de forma



Importaciones de residuos: Al inundar los mercados de reciclaje con grandes cantidades de residuos reciclables importados, se reduce el precio de estos materiales en el país que los recibe, de modo que también disminuyen los ingresos de lxs recicladorxs. Las importaciones de residuos suelen estar contaminadas con materiales no reciclables, lo que deriva en la quema y el vertido de desechos residuales. Así se contaminan las comunidades pobres donde viven estxs trabajadorxs.



Amenazas a los medios de sustento de lxs recicladorxs

Cierre de rellenos sanitarios sin inclusión: A menudo, gran cantidad de recicladorxs quedan desplazadxs de su trabajo por el cierre de los rellenos sanitarios. Estxs trabajadorxs pueden organizarse y promover su integración en los sistemas formales de gestión de residuos, por fuera de los rellenos sanitarios, que incluyen la recolección puerta a puerta, la separación y el procesamiento de los materiales reciclables, la limpieza y recolección en la vía pública, así como la recolección de residuos de construcción civil.

Tecnología: La tecnología para el manejo de residuos está sustituyendo cada vez más la mano de obra en los sistemas de gestión de residuos y permite que los actores privilegiados de este proceso logren ser no solo más eficientes o atractivos, sino también más competitivos que lxs recicladorxs.

Incineración y reciclaje químico: Las empresas encargadas de la incineración y el reciclaje químico sustraen materiales de la industria del reciclado mecánico, al punto de socavar los medios de subsistencia de lxs recicladorxs. Además, suelen estar localizadas en las comunidades donde viven estas personas, con la consecuente contaminación del aire y el suelo.

